



cuadro de superficies

salón comedor cocina.....	28.5 m2	total superficie útil viv+patio.....	78 m2
distribuidor.....	8.9 m2	total superficie construida viv.....	95 m2
dormitorio 1+vestidor.....	13.4 m2	total superficie construida planta 1ª... 114 m2	
dormitorio 2.....	9.3 m2		
lavadero tendadero.....	4.6 m2		
baño 1.....	4.2 m2		
baño 2.....	5.0 m2		
patio.....	4.0 m2		

COMERCIALIZA



EDIFICIO DE VIVIENDAS EN AVENIDA FINISTERRE 244 -A CORUÑA-

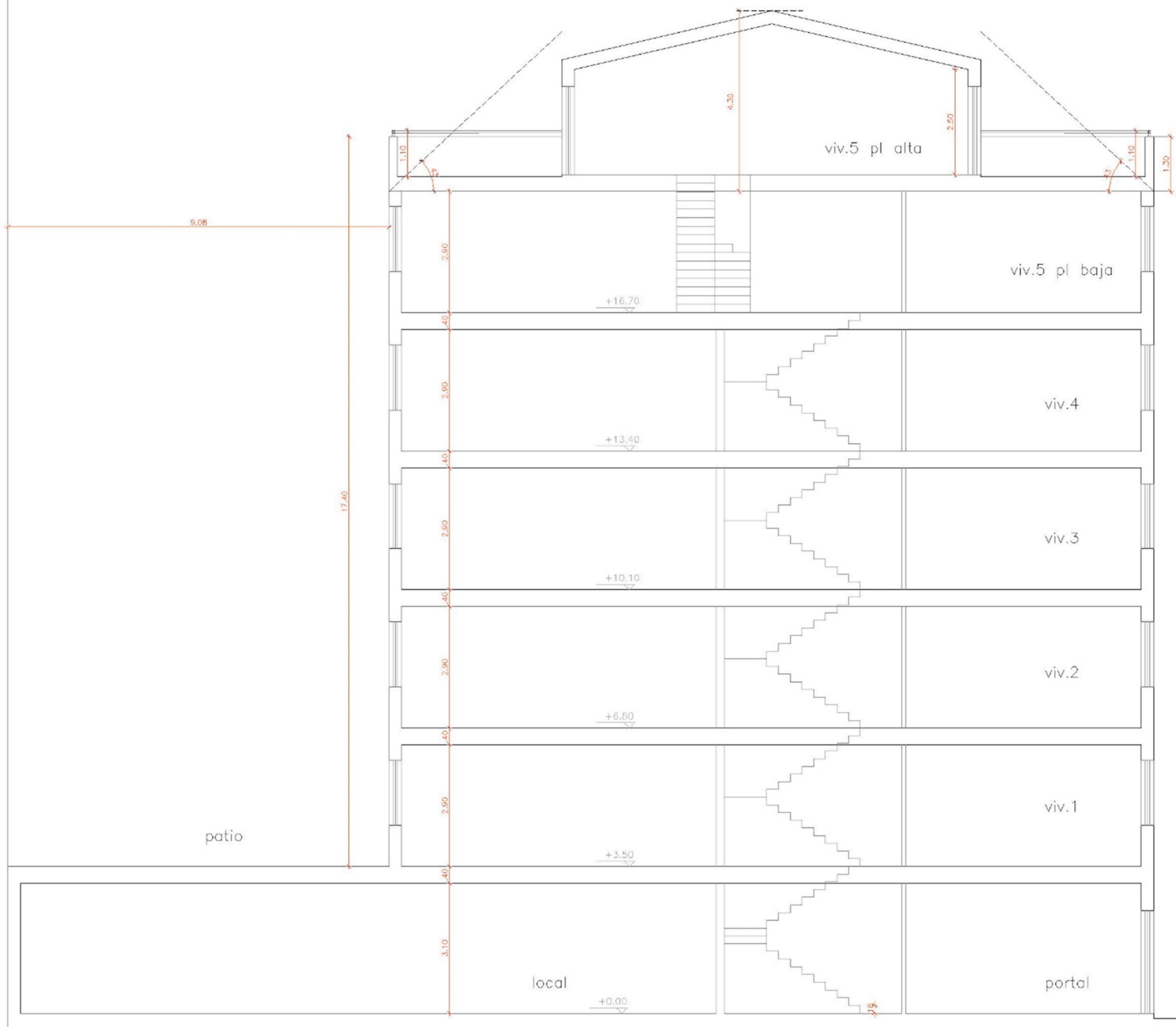
PROMUEVE  
**EXCAVIAL S.L.**  
CONSERVACIÓN Y MEDIO AMBIENTE

CONSTRUYE  
constructora  
**CONSVIAL**

DISTRIBUCIÓN Y SUPERFICIES VIVIENDA 1: PLANTA PRIMERA

PLANO

V1



COMERCIALIZA



PROMUEVE



CONSTRUYE



SITUACION  
AVENIDA DE FINISTERRE 244  
A CORUÑA

ALZADO AVDA FINISTERRE Y SECCIÓN LONGITUDINAL

A01

ESCALA  
1.100